

DESIGN WEEK 2020 MILAN
 DESIGN WEEK 2020 MILAN
 DESIGN WEEK 2020 MILAN
 FUORISALONE DIGITAL 2020
 DESIGN WEEK 2020 MILAN



COMUNICATO STAMPA

Fuorisalone Digital

FUORISALONE DIGITAL

Covid-19, confinamento e gesti barriera. Per la prima volta in oltre cinquant'anni, il Salone del Mobile viene annullato.

Lo spazio è confinato, il tempo sospeso. Fare i conti con la nostra fragilità e la nostra inadeguatezza, con la paura, il lutto e l'incertezza è inevitabile. È il momento di ripensarci e di ripensare, di osservare e di restare all'ascolto: della natura, dell'altro, del silenzio che avvolge le nostre città. Questa lentezza ci offre un altro vantaggio: **LA RIFLESSIONE CRITICA CHE PRELUDE L'ATTO PARTECIPATIVO. TRA EMPATIA E POLITICA. IL DESIGN CE LO INSEGNA.**

Ed è da questo presupposto che ripartiamo, **PARTECIPANDO**. Le istituzioni impegnate nella promozione del design belga – Wallonie-Bruxelles Design Mode, Flanders DC for Design e MAD – Home of Creators – hanno scelto infatti di riconnettere designer e aziende attorno al sito **BELGIUMISDESIGN.BE** e alla piattaforma **FUORISALONE.IT**, dimostrando grande solidarietà per la professione, l'economia, la coesione, la creatività e, soprattutto, per sostenere ora più che mai i valori del “servizio pubblico”.

Il sito **BELGIUMISDESIGN.BE**, a partire da giugno, si aggiorna, ospitando e promuovendo tutte le aziende e i designer che avrebbero partecipato alla Design Week di Milano (Salone, Fuorisalone e SaloneSatellite).

In aggiunta, l'adesione a **FUORISALONE DIGITAL** promosso dall'ormai nota piattaforma milanese **FUORISALONE.IT**, aggiunge un significato di estrema importanza: la Design Week di Milano non è solo business e fatturato ma anche condivisione di un'esperienza, di un contesto e di una temporalità. **IL SISTEMA DESIGN VA SALVAGUARDATO. IL DESIGN, DAL SUO CANTO, DEVE IMPEGNARSI A RIPROGETTARE IL SISTEMA.**

Proprio su questo tema, Belgium is Design organizzerà il 15 giugno alle 18 un talk che verrà prodotto e diffuso nell'ambito di **FUORISALONE DIGITAL**. La tavola rotonda ospiterà designer e imprenditori belgi e internazionali.

Belgium is Design vi dà quindi appuntamento a partire dal 15 giugno grazie a **UNO SPECIALE SHOWCASE DI PRODOTTI E PROTAGONISTI DEL DESIGN BELGA. SENZA DIMENTICARE I GIOVANI SELEZIONATI PER IL SALONESATELLITE 2020**, una vera e propria nouvelle vague, rappresentata da Alice Emery, Chanel Kapitanj, Daan De Wit Design Studio, Alexander Marinus con il progetto Hey Jute, Pierre de Valck, Studio Amorce, Studio Biskt, Olivier Vitry for Claisse Architectures e Studio Gilles Werbrouck.

FUORISALONE.IT

Dal 15 Giugno

**LA LISTA COMPLETA DELLE AZIENDE
E DESIGNER SARÀ DISPONIBILE
DAL 15 GIUGNO SU:
www.belgiumisdesign.be**



BELGIUM IS DESIGN

Belgium is Design è un marchio comune a diverse manifestazioni di design organizzate in Belgio e a livello internazionale dai diversi enti per la promozione del design quali Flanders DC, MAD, Home of Creators e Wallonie-Bruxelles Design Mode (WBDM).

info@belgiumisdesign.be

belgiumisdesign.be



Flanders DC accompagna il settore creativo nel trasformare il proprio know-how in un'attività imprenditoriale. L'organizzazione si prefigge lo scopo di rafforzare l'imprenditoria fiamminga, preparandola al futuro. Flanders DC raggiunge i suoi obiettivi consolidando, collegando e promuovendo l'economia delle Fiandre.

Flanders DC opera a favore di tutto il settore creativo, concentrandosi in particolar modo su design, moda e videogiochi. Tra le sue azioni più importanti spiccano gli Henry van de Velde Awards, che dal 1994 premiano i migliori designer e le aziende del Belgio.

FLANDERS DC
Diestsevest, 76
3000 Leuven

Christian Oosterlinck
Christian.oosterlinck@flandersdc.be
T +32 (0)2 227 60 63
M +32 (0)497 59 33 18

flandersdc.be



Rappresentare la creatività belga nel settore del design e promuovere giovani imprese dinamiche destinate a diventare imprescindibili in questo campo: è questa la missione di Wallonie-Bruxelles Design Mode (WBDM), l'agenzia pubblica per la promozione del design e della moda, che aspira a migliorare la visibilità internazionale dei designer valloni e di Bruxelles.

Dal 2006 WBDM sostiene queste aziende creative soprattutto per mezzo di stand collettivi presso saloni internazionali, esposizioni, eventi B2B o incontri con la stampa e altri professionisti del settore all'estero. Grazie alle sue azioni e alla stretta assistenza fornita, WBDM contribuisce al potenziamento della qualità imprenditoriale di questo settore.

**WALLONIE-BRUXELLES
DESIGN MODE (WBDM)**
Place Saintelette, 2
1080 Bruxelles

Giorgia Morero
giorgia.morero@wbdm.be
T +32 (0)2 421 87 08

wbdm.be

MAD, HOME OF CREATORS

MAD – Home of Creators è la piattaforma attiva nei settori della moda e del design, ... che contribuisce in maniera concreta allo sviluppo economico, all'occupazione e alla promozione di Bruxelles, in una prospettiva di innovazione, eccellenza e partecipazione.

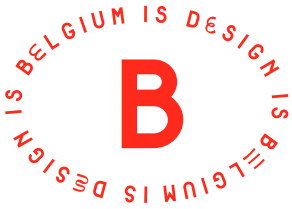
La sua missione, profondamente innovativa e volta al futuro, è di promuovere tutte le professioni, incoraggiare le iniziative e sostenere tutti gli attori di questi due settori per favorirne lo sviluppo e la diffusione, da e verso Bruxelles.

MAD intende posizionarsi a tutti i livelli, da quello internazionale alla dimensione di quartiere, per costruire con i suoi partner la città di domani. Partner ufficiale nelle attività all'estero : hub.brussels.

MAD – HOME OF CREATORS
Place du Nouveau Marché aux Grains 10
1000 Bruxelles

Anaïs Lambert
anaïs.lambert@mad.brussels
+32 (0)2 880 85 62

mad.brussels



LE CARTELLE STAMPA E LE FOTO
IN ALTA DEFINIZIONE DELLE AZIENDE E
DEI DESIGNER SONO SCARICABILI SU:
www.belgiumisdesign.be/press

LA LISTA COMPLETA DELLE AZIENDE
E DESIGNER SARÀ DISPONIBILE
DAL 15 GIUGNO SU:
www.belgiumisdesign.be

CONTATTI PER LA STAMPA

UFFICIO STAMPA INTERNAZIONALE

Nicoletta Murialdo
nicoletta.murialdo@comu-nico.it
M. +39 3395318579

UFFICI STAMPA BELGI

Dominique Lefèbvre - WBDM
d.lefebvre@wbi.be
T +32 2 421 83 63
www.wbdm.be

Bie Luyssaert - Flanders DC
bie@flandersdc.be
T +32 2 227 60 60
www.flandersdc.be

Anais Lambert - MAD — Home of Creators
anais.lambert@mad.brussels
T +32 (0)2 880 85 62
www.mad.brussels

COMUNICAZIONE

Giovanna Massoni - Designstreams
g.massoni@designstreams.net
T +32 (0)476 349 594
www.designstreams.net

Visual Identity : Kidnap Your Designer
Graphic design : Bureau Adriaan Tas

BELGIUMISDESIGN.BE

FLAN
DC FOR
DESIGN

WB
DM WALLONIE
BRUXELLES
DESIGN
MODE.

**MAD, HOME OF
CREATORS**



ALEXANDER MARINUS

www.alexandermarinus.com
@hhheyjute

Nato nel 1992, Alexander Marinus è un designer multidisciplinare con un profondo interesse per il rapporto tra cultura, società e natura. Elementi che unisce nelle sue opere, integrando la ricerca sui materiali, il design tessile, la fotografia, il cinema e la scrittura. Diplomatosi nel 2017 presso la Design Academy Eindhoven, risiede attualmente a Bruxelles, sua città natale.

Il progetto *Hey Jute* evidenzia i vantaggi della fibra di juta grezza.

La juta è la seconda fibra tessile più coltivata al mondo. Il trattamento industriale e chimico distruggono le qualità naturali di questo materiale ecologico, generalmente impiegato per un utilizzo pratico, come il sacco da carico. Non viene sfruttato quindi il suo massimo potenziale: i fili sono straordinariamente lunghi (da due a cinque metri) e molto resistenti.

Un elegante tappeto è realizzato cucendo fibre di juta grezza. Ciò mantiene la lunghezza del materiale vegetale e ne migliora la luminosità naturale.

Gli sgabelli imbottiti e un tappeto non tessuto incorporano il feltro di juta, una lavorazione alternativa che mantiene intatte robustezza e lunghezza e per il quale il designer ha sviluppato strumenti e processo di lavorazione propri.

PREMI E CONCORSI:

- Finalista New Material Award 2018
- Vincitore del premio Henry Van De Velde Award categoria Design-led & Craft 2020



1



2



3

- 1 TAPPETO GREZZO, 2019
juta grezza, filato di seta, ordito di lino
150 x 90cm
- 2 TAPPETO MORBIDO, 2019
juta grezza, lana, filato di lino
300 x 100cm
- 3 ALVAR, 2018
sgabello
juta grezza, legno, graffette di metallo
40 x 40 x 45cm



ALICE EMERY

www.emeryalice.com

@emry.alice

Per Alice Emery è impossibile limitarsi a una sola disciplina. Da lei, tutto si interseca. Nelle sue creazioni convivono artigianato e processo industriale. Con un occhio alla qualità dei materiali che inserisce nella composizione dei suoi pezzi e attenta a ogni dettaglio, la designer concepisce un arredamento senza tempo creato per durare. Attenta alla materia e alle sensazioni che ne derivano, Alice Emery crea un dialogo tra gli oggetti e lo spazio.

Orion è una scrivania sospesa che consente di immergersi nello spazio di lavoro. La trama dell'ebano Macassar e i punti luce in fibra ottica aggiungono una dimensione intima all'oggetto.

Polo è un sedile portatile. Si trasporta come un bastone, un ombrello, si piega e si apre con eleganza in base alle vostre esigenze. Ogni materiale è utilizzato per le sue proprietà specifiche: il cuoio per l'impermeabilità e la morbidezza, il faggio per l'elevata resistenza.



1



2

- 1 ORION, 2019
scrivania pensile
multiplex di pero annerito e placcatura
in ebano di Macassar, maniglia in ottone,
fibra ottica incorporata.
165 x 60 x 90cm
- 2 POLO, 2019
sedile portatile
faggio tornito, cuoio
altezza: 90 cm, cilindro: 2 cm,
larghezza: 4 cm(chiuso) / 60 cm (aperto)



AMORCE STUDIO

www.amorcestudio.com
@amorcestudio

AMORCE è uno studio di design fondato da Vincent Long e William Fournié nel 2015 con sede a Bruxelles. Lo studio progetta e realizza sia oggetti di uso quotidiano che spazi pubblici e privati. Il suo lavoro si ispira a tecniche artigianali in combinazione a materiali contemporanei. L'obiettivo di AMORCE è coniugare tecnica, creatività e semplicità al fine di elaborare oggetti funzionali, accessibili, che consentano una vera interazione con l'utente. Lo studio lavora inoltre su progetti di sviluppo pubblico per rendere più piacevoli gli spazi urbani e creare una connessione sociale.

Bene è una mensola in acciaio curvato e laccato e multistrato in betulla. Di ispirazione Art Deco, benché asimmetrica, può occupare un muro da sola oppure in un assemblaggio di più moduli.

La forma semplice della sedia *Idle* è dovuta ai suoi tubi di acciaio curvati che corrono lungo un'unica linea su cui è fissata la tela della seduta. È il risultato di un lavoro di equilibrio tra la forma, la resistenza dei materiali e la loro flessibilità.



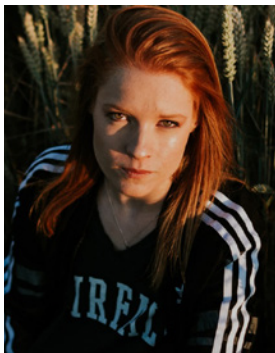
1



2

1 BENE, 2019
mensola
acciaio e multistrato
100 x 25 x 15 cm

2 IDLE, 2019
chaise longue
acciaio e Batilyne
120 x 70 x 75 cm



CHANEL KAPITANJ

@chanelkapitanj

Chanel Kapitanj è una designer di Liegi diplomata in design industriale e successivamente formata alla professione della carpenteria metallica industriale. Il suo nuovo studio è specializzato in tecniche di produzione di oggetti in ferro destinati a ristoranti, negozi e spazi per eventi. Progetta inoltre porte interne in acciaio, inox, ottone e rame. Lo studio è già stato insignito di numerosi riconoscimenti.

Purity è un divano minimalista composto da una struttura e una scocca morbida e accogliente, che include la duplice funzione di seduta e tavolino da caffè. Disponibile in 1 o 2 posti.

Un altro pezzo di punta dello studio: la mensola *Doll*, un sistema di ripiani in due parti - un cono completato da una mensola sottile e leggera - che sembra fluttuare sul muro.



1



2

1 PURITY, 2019
divano
acciaio verniciato a polvere e tessuto
160 x 93 x 85 cm

2 DOLL, 2019
ripiani
ottone lucidato
piccolo : 20 x 5 x 25 cm
grande: 50 x 10 x 25 cm



DAAN DE WIT DESIGN STUDIO

www.daandewit.com
@daandewitstudio

Terminati gli studi di interior design e successivamente anche di designer di mobili, nel 2019 Daan De Wit (1995°) avvia il proprio studio. Il suo lavoro ha ricevuto numerosi riconoscimenti ed è stato più volte presentato in ambito internazionale.

La collezione *Stratum* si basa su una conoscenza e una tecnica ecoresponsabile che permette di creare oggetti con la minore quantità possibile di materiale per un risultato quasi del tutto privo di scarti. Tagliando i pannelli in strati concentrici e assemblandoli a mano, ottiene oggetti dalla forma concava, conica e organica. Questi oggetti vengono prodotti su piccola scala e su richiesta, evitando in tal modo una sovrapproduzione di pezzi.



1



1

CONCORSI

- Contemporary Design Market Prize by UPR
- nomina "Pure Talents Contest" a Imm Cologne.

1 STRATUM TEMPUS, 2019
collezione di 16 pezzi
vaso
100% acrilico riciclato, bambù
piccolo: 50 x 150 mm
medio: 65 x 210 mm
grande: 75 x 270 mm
extra large: 150 x 650 mm

2 STRATUM BASIM, 2019
tavolino
travertino di titanio
30 x 30 x 40 cm



2



GILLES WERBROUCK STUDIO

www.gilleswerbrouck.com
[@studiogilleswerbrouck](https://www.instagram.com/studiogilleswerbrouck)

Dopo avere conseguito il diploma in design tessile, Gilles Werbrouck ha fondato il suo studio nel 2018. Il suo marchio di fabbrica: un approccio artigianale e innovativo per una rivisitazione del tessile da interni. In un'ottica di sviluppo di collezioni etiche e zero-waste, il designer attribuisce una notevole rilevanza all'origine delle sue materie prime: fibre non convenzionali e/o riciclate.

Lo studio propone una serie di lampade con un approccio innovativo interamente realizzate a mano, un altro marchio di fabbrica dello studio. Composta da una base in legno bruciato, da un tubo di metallo piegato a 90° e da un'abat-jour costituita da una banda magnetica uncinata, questa lampada, che coniuga tecnica e artigianato, proietta un'ombra circolare dall'accento poetico.



1



1

1 MEMORIES ON VIDEOTAPE, 2019
lampade
legno, ottone, banda magnetica



OLIVIER VITRY

FOR CLAISSE ARCHITECTURES

www.claisse-architectures.be
[@claissearchitectures](https://www.instagram.com/claissearchitectures)

Olivier Vitry è architetto e amministratore dello studio Claisse Architectures. Insieme ai suoi associati, elabora progetti architettonici con passione e particolare attenzione a quei dettagli che creano o ricreano luoghi straordinari. Luoghi la cui sobrietà, la semplice e sottile eleganza, perdurano nel tempo. Olivier Vitry progetta i suoi mobili, sceglie i materiali e assembla gli elementi, con la stessa sensibilità.

Adaptable Sofa è una gamma di pouf, poltrone, canapè completamente modulari. La seduta è composta da un cuscino inserito in una struttura tubolare a forma di panierino in cui si possono inserire o estrarre agevolmente a proprio piacimento schienali, braccioli e tavolini. La finitura dei cuscini è in velluto lussuoso e confortevole, in contrasto con la finitura della struttura metallica in acciaio zincato nero.



1

Il progetto *Filtered Lighting* nasce dal fascino per la luce colorata ed effimera di un arcobaleno. Consente di creare effetti di luce colorata partendo dalla luce bianca di una lampadina a cui vengono sovrapposti uno o più filtri di vetro. Il sistema d'illuminazione è composto da 2 tubi di vetro inseriti l'uno nell'altro, sfalsati per poterne inserire diversi e quindi moltiplicare gli effetti cromatici per sovrapposizioni e riflessi.



2

- 1 ADAPTABLE SOFA, 2019
divano
acciaio zincato nero, velluto di cotone blu.
sedili: 80 x 80 x 38.5 cm
schienali lunghi: 80 x 14 x 40 cm
schienali corti: 40 x 14 x 40 cm
braccioli lunghi: 80 x 14 x 18 cm
braccioli corti: 40 x 14 x 18 cm
tavolino: Ø20 x 10.3 cm
- 2 FILTERED LIGHTING, 2019
lampada
vetro trasparente, sabbato e colorato,
acciaio laccato bianco
Ø65 x 300 mm

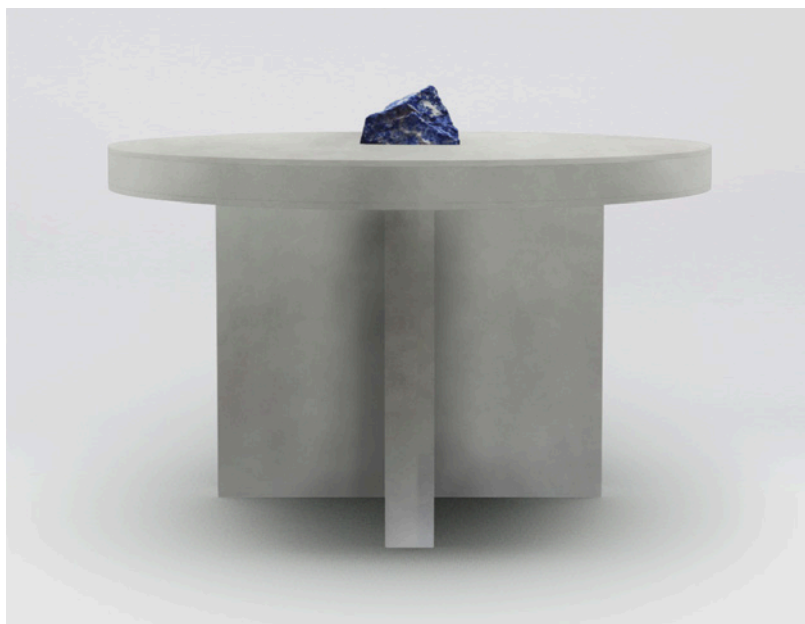


PIERRE DE VALCK

www.pierredevalck.be
@pierredevalck

Pierre de Valck è sinonimo di slow design e grande ispirazione. I suoi oggetti dal carattere unico suscitano emozioni, da custodire e trasmettere con orgoglio alla generazione futura. I grandi designer belgi come Jules Wabbes, Ado Chale, Maarten Van Severen sono la sua fonte d'ispirazione. Ogni mobile è realizzato artigianalmente con materiali puri e pietre minerali rare e preziose: pezzi pietrificati di storia che, nello spirito dell'artigianato tradizionale belga, vengono trattati con cura e rispetto, e conferiscono ai mobili un'aura storica che trascende la mera funzionalità.

Questo progetto riunisce una serie di oggetti che integrano pietre semipreziose non trattate uniche, con una storia particolare. Dal Mare del Nord alle Ardenne, il Belgio ci viene raccontato attraverso le storie di queste pietre grezze.



1



2



2

1 TAVOLO CON PIETRA
(LAPIS LAZULI / JASPIS), 2020
alluminio, pietra di diaspro
125 x 125 x 76 cm

2 ARMADIETTO FIAMMINGO
CON PIETRA, 2020
alluminio cerato a mano, malachite congolese
140 x 120 x 70 cm



STUDIO BISKT

www.studiobiskt.com
@studio_biskt

Dall'unione tra Charlotte Gigan, ceramista, e Martin Duchêne, designer, nasce l'atelier creativo Studio Biskt. A metà strada tra arte e design, la loro collaborazione è caratterizzata dal dualismo e dal contrasto che li uniscono. Un universo doppio in cui le idee nascono dall'ibridazione tra processi industriali e *know-how* manuale. Charlotte e Martin rivolgono particolare attenzione al processo di creazione dell'oggetto. Le innumerevoli sperimentazioni contribuiscono alla comparsa di nuove forme e funzioni che traggono ispirazione dal settore architettonico e industriale.

Per l'aspetto nomade e i materiali che lo compongono, *Balik* è un pezzo d'arredo fragile e solido al contempo. Per questa reinterpretazione della seduta, lo Studio Biskt realizza una base d'appoggio metallica che riproduce due sponde unite da listelli di ceramica estrusa. Smaltata in diverse tonalità, *Balik* predilige gli spazi all'aperto ed evoca innumerevoli variazioni, grazie alla sua composizione e alle possibilità di assemblaggio.



1

Con *Tulumba*, i designer ripropongono in modo atipico quell'oggetto di uso quotidiano che è il vaso. Le numerose combinazioni di vasi a stelo in terracotta, chiusi da un nastro elastico, conferiscono all'oggetto una silhouette scultorea e inedita. Le linee affusolate, che possono sovrapporsi liberamente le une alle altre per comporre un insieme di variabili infinite, rappresentano il fascino di questo vaso, con un tocco di humour.

Soudjouk è una rilettura ironica della quotidianità. Questi attaccapanni con ganci stranamente familiari evocano i tubi e altri condotti che corrono lungo le pareti. Lo Studio Biskt non inventa un nuovo mondo, ma parte da quello esistente per aggiungervi dettagli insoliti, divertendosi a spostare degli elementi per creare nuove forme ludiche. E se annodassimo un tubo per appendervi i cappotti?



2



2

1 BALIK, 2019
mobili
arenaria, acciaio tubolare, gomma

2 TULUMBA, 2019
vaso
arenaria, gomma
15x15x30 cm