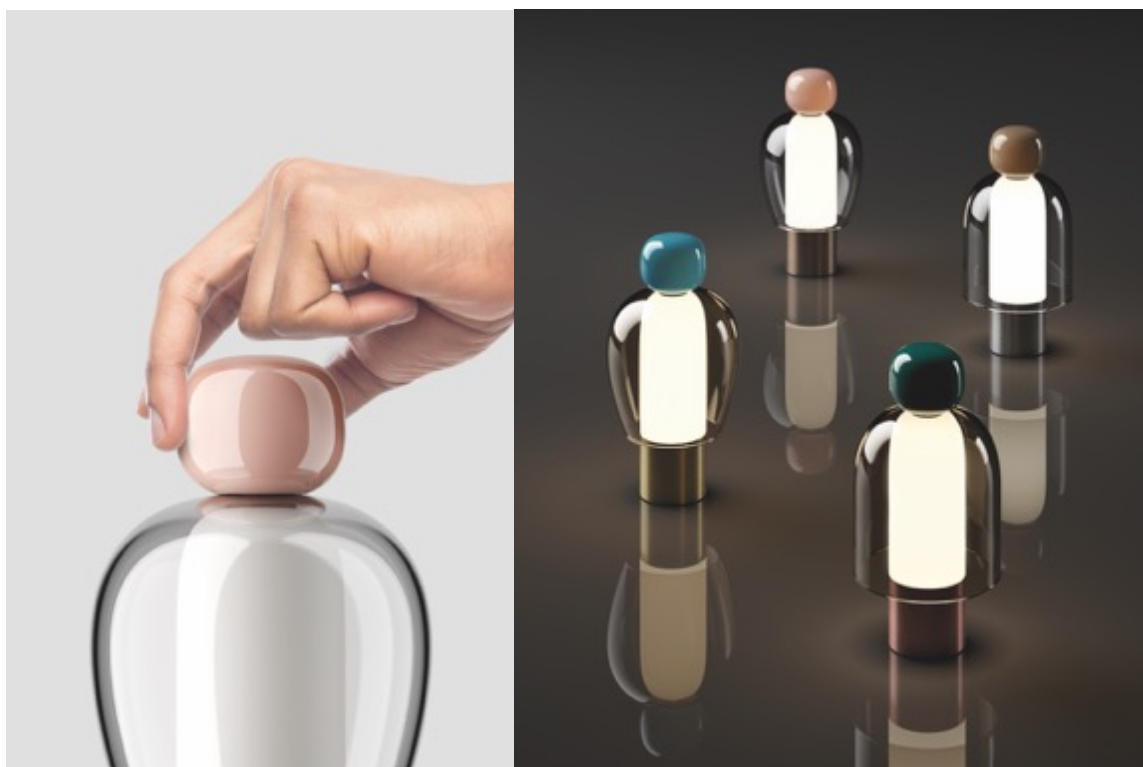


Settembre 2020
Comunicato stampa

Lodes lancia *Easy Peasy* e *Random Solo* nell'ambito di una nuova fase di progettazione e innovazione illuminotecnica



Da sinistra: *Easy Peasy* by Luca Nichetto in Flamingo e le quattro versioni © Studio Italia Design

La storica azienda italiana di illuminazione decorativa Lodes ha lanciato un'anteprima delle sue collezioni 2021: *Easy Peasy* del Design Curator Luca Nichetto e *Random Solo* firmata dalla designer Chia-Ying Lee. Il lancio di questi prodotti testimonia il dinamico approccio del brand all'innovazione produttiva e al design contemporaneo, e insieme celebra il recente rebranding dell'azienda in occasione del suo settantesimo anniversario.

Lampada da tavolo *Easy Peasy* by Luca Nichetto

Con una linea scultorea e distintiva che ricorda la forma delle campane, *Easy Peasy* è un set di lampade da tavolo portatili e ricaricabili, composte da due elementi stondati, un corpo e un pomolo. Realizzata in vetro soffiato e metallo, *Easy Peasy* permette la caratterizzazione degli spazi abitativi. La sua portabilità, le diverse forme e colori e la funzione "dim-to-warm" della sua fonte luminosa permettono agli utenti di interagire e giocare con le differenti configurazioni della luce.

Disponibile in quattro combinazioni di colori (Chestnut, Flamingo, Lagoon e Kelp), *Easy Peasy* combina diverse superfici, creando variazioni tattili grazie ai suoi componenti in vetro, plastica e metallo. Il corpo della lampada è caratterizzato da una base metallica che ospita la sorgente luminosa a LED e da un diffusore in metacrilato, abbracciato da

una campana di vetro che filtra la luce. Sulla parte superiore, un distintivo pomolo arrotondato permette di accendere e spegnere la lampada e di dimmerare l'intensità e il calore della luce.

Ruotando la manopola, la luce si modula gradualmente grazie alla tecnologia LED "dim-to-warm", mentre la presa micro-USB alla base permette di ricaricare la batteria, consentendo molteplici utilizzi in ambienti e contesti diversi. La base è inoltre accuratamente progettata per includere l'interruttore, la connessione per il cavo e un anello di gomma che ne aumenta la stabilità.

Lampada a sospensione *Random Solo* by Chia Ying Lee



Random Solo by Chia Ying Lee © Studio Italia Design

Disegnata da Chia-Ying Lee, *Random Solo* evolve il design dell'attuale collezione *Random* separando l'originale cluster a tre elementi e aggiungendo due nuove lampade sferiche in vetro soffiato.

Disponibili in cinque dimensioni (12, 14, 18, 23 e 28 cm) e due temperature di colore (2700k e 3000k), la modularità e le diverse finiture di *Random Solo* offrono ampia libertà di comporre armonie di luci in un gioco di comunicazione dinamica tra loro e con l'ambiente che le ospita.

Richiamando la forma di bolle fluttuanti, *Random Solo* crea composizioni incantevoli, sia in un unico colore che combinando le sue sei diverse finiture (trasparente, cromo, oro, oro rosa, fumo lucido e il nuovo bianco satinato).

La finitura bianca satinata cambia anche la percezione del volume della sfera, creando all'occhio umano un effetto visivo vibrante. *Random Solo* offre anche facilità di manutenzione e pulizia grazie al vetro sigillato ermeticamente che nasconde la fonte di luce e impedisce alla polvere di entrare nella sfera.

Massimiliano Tosetto, Direttore Generale di Lodes, ha detto: *"Il lancio di nuovi prodotti dimostra il nostro impegno a favore della creatività, della diversità e dell'innovazione in azienda, mentre continuiamo ad ampliare il nostro portafoglio di prodotti competitivi di alta qualità."*

Easy Peasy e Random Solo incarnano l'evoluzione della nostra azienda in un leader internazionale, creando soluzioni di illuminazione innovative e stimolanti per qualsiasi atmosfera e ambiente".

Luca Nichetto, Design Curator di Lodes ha detto: *"I prodotti che stiamo lanciando sottolineano la necessità di approfondire ulteriormente il rapporto tra prodotti e utenti, fondendo forma e funzione."*

Oggi il design richiede una perfetta integrazione tra interazione e prestazioni tecnologiche per creare pezzi che non solo siano esteticamente piacevoli, ma che assolvano una funzione e creino una connessione".

Chia-Ying Lee ha detto: *"Quando ho iniziato a sviluppare il concetto di Random Solo, ho capito che era essenziale evidenziare il significato sociale dell'illuminazione: ci riuniamo e creiamo relazioni con altri individui intorno alle fonti di luce. Attraverso la giustapposizione di cluster, Random Solo diventa un punto d'incontro e di aggregazione e al contempo lascia spazio a innumerevoli variazioni estetiche grazie alle diverse dimensioni e composizioni delle sfere di vetro".*

Già affermata come Studio Italia Design, l'azienda ha completato a giugno un processo di rebranding che è culminato con la presentazione del nuovo brand Lodes. Oggi, nell'ambito di una visione strategica guidata dal Direttore Generale Massimiliano Tosetto, Lodes annuncia una nuova fase di design contemporaneo che celebra l'essenza dell'azienda, il know-how produttivo e l'alta qualità *Made in Italy*.

- Fine -

Per qualsiasi informazione, richiesta di immagini o di interviste, si prega di contattare Novità Italia.

· Barbara Musso, barbara@novitaitalia.com +39.338.499.8868

Note alle redazioni

Lodes

Coniugando il know-how tecnico con il miglior design Made in Italy, l'azienda veneziana Lodes progetta e produce soluzioni illuminotecniche d'arredo d'interni ed esterni dal 1950.

Nata dalla passione per il vetro del fondatore Angelo Tosetto, e guidata dalla costante ricerca tecnologica, l'azienda si è trasformata in uno dei principali designer e produttori europei di illuminazione decorativa, attualmente attiva in 90 mercati nel mondo.

Oggi Lodes rappresenta un percorso evolutivo, attraverso tre generazioni, dalla pura passione alle più sorprendenti soluzioni architettoniche, grazie a sorgenti luminose in cui design contemporaneo e tecnologia di punta si integrano con materiali di altissima qualità, sapientemente sviluppati con le migliori tecniche di lavorazione.

Nichetto Studio



Nel 2006 Luca Nichetto ha fondato a Venezia uno studio di design multidisciplinare dedicato a design industriale, progettazione di prodotto e consulenze. Fin dall'inizio lo studio ha avviato collaborazioni con numerosi brand e organizzazioni, espandendo rapidamente il suo raggio d'azione ben oltre i confini di Venezia e dell'Italia.

Cinque anni più tardi, nel 2011, Nichetto ha aperto un secondo studio a Stoccolma, Svezia. Questo studio nasce in risposta ad un numero sempre maggiore di richieste di collaborazione da parte di aziende internazionali, ampliando il lavoro dello studio anche al di fuori del suo iniziale focus sulla progettazione di oggetti di design.

Nichetto Studio si è ulteriormente ampliato spingendosi in settori affini quali l'interior design e l'architettura. Lo Studio lavora con una varietà di marchi e clienti provenienti da tutto il mondo e la sua esperienza e professionalità sono oggi riconosciute e apprezzate nelle molteplici discipline del mondo del design.

Chia-Ying Lee



Chia-Ying Lee è nata a Taiwan ed è diventata progettista di design industriale e new media. Laureata all'Interaction Design Institute di Ivrea nel 2006, ha lavorato per tre anni per PEGA Design & Engineering, per poi fondare il suo studio (studio if) nel dicembre 2011. Il suo lavoro è una fusione di design, arte e tecnologia incarnata in forme fisiche, dai prodotti alle installazioni. Ha collaborato con grandi istituti come il National Taiwan Art Museum e la JUT Foundation for Arts and Architecture. Lo studio if realizza anche piccole produzioni delle sue opere per negozi e gallerie in Europa, Taipei e Pechino. I suoi progetti hanno vinto diversi premi tra cui "IF China Product Design Award", "Taiwan Excellence Award" e "SDA Best Design of The Year". Nel 2015 è stata selezionata tra i talenti asiatici all'IFFS. Nello stesso anno ha progettato Random per Studio Italia Design.