

www.legnotech.it



CASE
IN LEGNO

CATALOGO



LEGNOTECH
costruzioni in legno



AZIENDA

Legnotech s.p.A. è un'azienda specializzata nella realizzazione di costruzioni in legno. Nasce nel 2001 dalla collaborazione di consolidate aziende del settore, affermandosi rapidamente grazie alla sua capacità di coniugare esperienze maturate nel tempo, con nuove conoscenze nel campo della progettazione, produzione ed assemblaggio di strutture in legno. Nei primi anni l'attività si è concentrata sulla realizzazione di coperture e solai in legno massiccio e lamellare per edifici residenziali.

Negli ultimi anni l'attività si è ampliata con la realizzazione di strutture più complesse e di edifici residenziali che impiegano sistemi costruttivi in legno completati da involucri altamente performanti sia da un punto di vista del contenimento del consumo energetico che della massimizzazione del benessere abitativo.

PROGETTAZIONE, CONSULENZA E REALIZZAZIONE

1. Attenti ad ascoltare tutte le richieste della Committenza, in questa fase è fondamentale l'interfaccia con il progettista: qui si sviluppa lo studio creativo dell'opera architettonica, è in questo momento che il manufatto prende forma. L'obiettivo è quello di riassumere il tutto in un progetto preliminare ove sono stati sintetizzati i parametri che entrano in gioco dalla progettazione alla realizzazione dell'opera in cantiere.
2. In una seconda fase il progetto preliminare viene rielaborato con particolare attenzione allo studio dei dettagli costruttivi e dell'interfaccia dei vari elementi costruttivi, conducendo fino al termine dell'iter progettuale con lo sviluppo del progetto esecutivo. A questo livello lo studio approfondito riguarda aspetti strutturali, tecnologici, termotecnici, di logistica ed assemblaggio in cantiere.
3. Una volta definito il progetto esecutivo, i vari elementi costruttivi della costruzione in legno, sono prodotti in stabilimento a seguito di un trasferimento CAD-CAM. Ogni "pezzo" della costruzione è originato da macchinari a controllo numerico che predispongono delle lavorazioni molto precise. Nella fase successiva, ogni singolo elemento in legno viene inoltrato in una linea specifica che cura la finitura ed il trattamento delle superfici.
4. Ogni singolo elemento viene successivamente assemblato a secco in cantiere. I collegamenti avvengono impiegando connessioni metalliche a scomparsa in modo da definire elementi continui che lavorano "a piastra". Tale prefabbricazione è curata dal nostro responsabile di cantiere ed è eseguita da posatori altamente specializzati.

LEGNOTECH
È UN'AZIENDA CERTIFICATA:





LEGNOTECH
costruzioni in legno

CASE IN LEGNO



i VANTAGGI di una CASA IN LEGNO

.1



VELOCITÀ DI COSTRUZIONE

Una casa in legno viene costruita in 1/3 del tempo rispetto ad una casa con sistema tradizionale. Il tempo medio di costruzione di una casa è di circa 16 mesi.

.2



RISPARMIO ENERGETICO

Ottimo isolamento unito ad una totale assenza di ponti termici e di pareti fredde rendono il legno un materiale ad alte prestazioni energetiche. Una parete in legno X-Lam, è 3 volte più resistente al calore di una parete in laterocemento dello stesso spessore, originando così, case a basso consumo.

.3



DURABILITÀ

Antichi pregiudizi e timori ingiustificati riguardano questo tema. Il legno non marcisce per umidità, ma per condensa. Risulta fondamentale la corretta posa di materiali traspiranti che consentano il passaggio del vapore, evitando il rischio di proliferazione di muffe e funghi. Costruzioni in legno antiche di secoli si possono trovare in Nord America, Giappone e Nord Europa. In più va ricordato che le case storiche di Venezia, la Stazione e del Palazzo Reale di Amsterdam e la Cattedrale Sant'Isacco a S.Pietroburgo sono appoggiati interamente su pali di fondazione in legno.

.4



COSTI CERTI

L'edilizia in legno ha un costo inferiore, se paragonato a quello di una costruzione tradizionale e a parità di prestazione. Soprattutto il prezzo di una casa in legno è certo fin dal preventivo in quanto tutte le variabili del progetto vengono decise in fase progettuale ed è ridotta la possibilità di incorrere in costi imprevisti.

.5



CASA SU MISURA

In una casa su misura la fase progettuale rappresenta il 50% del lavoro. E' proprio qui, infatti, che vengono prese in considerazione le particolari esigenze del cliente e una lunga serie di dettagli al fine di massimizzare ogni prestazione.

.6



RESISTENZA AL SISMA

Le strutture portanti in legno offrono estrema sicurezza in caso di sisma. Grazie alla sue proprietà elastiche, al rapporto ideale tra peso proprio e carichi supportati e alla sua capacità di deformarsi, gli edifici in legno resistono molto di più alle sollecitazioni del terreno rispetto agli edifici tradizionali.

.7

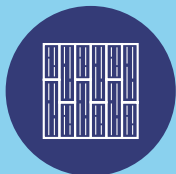


RESISTENZA AL FUOCO

Uno dei maggiori ed infondati pregiudizi riguarda la resistenza al fuoco. La velocità di carbonizzazione del legno è pari a solo 0,7 mm al minuto e lo strato di carbone funge da protezione al fuoco per lo strato esterno, garantendo la portata dell'edificio per alcune ore, un tempo abbondante ad allontanarsi in sicurezza dall'abitazione e per permettere lo spegnimento dell'incendio limitando i danni all'edificio. La casa prefabbricata in legno risulta inoltre più facilmente riparabile rispetto a strutture in acciaio o calcestruzzo.

i VANTAGGI di una **CASA IN LEGNO**

.8



GUADAGNO SUPERFICIE ABITABILE

Un pannello X-Lam, ha valori di trasmittanza 3 volte inferiori ad una parete in laterocemento dello stesso spessore. Più basso il valore della trasmittanza, maggiore è l'isolamento termico dell'edificio. Per raggiungere l'isolamento termico di una parete in legno di 30 cm bisogna costruire una parete in laterocemento di 90 cm.

.9



DESIGN

Il legno, soprattutto in seguito alla diffusione dell' X-Lam, permette di realizzare qualsiasi tipo di progetto: dagli edifici più classici a quelli contemporanei, dai multipiani alle sopraelevazioni. Anzi, per la leggerezza e le alte caratteristiche di isolamento, è spesso più performante di altri materiali.

.10



ALL INCLUSIVE

Legnotech propone diversi livelli di finitura. Dal grezzo al grezzo avanzato, fino ad arrivare alla formula chiavi in mano.

.11



COMFORT ABITATIVO

Abitare una casa in legno significa vivere in un ambiente confortevole, caldo e caratterizzato da un microclima costante. La testimonianza è degli stessi committenti.

.12



GREEN

Il legno come materia prima naturale e rinnovabile, riciclabile al 100%, contribuisce alla produzione di ossigeno e alla riduzione di CO2 presente nell'atmosfera. Il processo produttivo richiede un consumo limitato di energia primaria che è pari a quello accumulato e trasformato durante la stessa crescita dell'albero. Costruire naturalmente = vivere meglio.



la tua **CASA IN LEGNO**
il tuo **BENESSERE**

Villa moderna

LUOGO:

**Tovo di Sant'Agata
(SO)**

PROGETTISTA:

**Arch. Daniele
Valotti**

SISTEMA

COSTRUTTIVO:

Telaio



—

6



Villa unifamiliare

LUOGO:
Delebio (SO)

PROGETTISTA:
**Geom. Andrea
Scamoni**

SISTEMA
COSTRUTTIVO:
X-Lam



—

8



Villa unifamiliare

LUOGO:
Tirano (SO)

PROGETTISTA:
**Arch.
Luigi Regonesi**

SISTEMA
COSTRUTTIVO:
X-Lam





Villa
unifamiliare
su 2 piani con
dépendance

LUOGO:
**Castione
Andevenno (SO)**

PROGETTISTA:
**Arch. Maximilian
Fattarina**

SISTEMA
COSTRUTTIVO:
X-Lam





Villa
unifamiliare su
2 piani

LUOGO:
Dongo (CO)

PROGETTISTA:
**Geom.
Domenico Albini**

SISTEMA
COSTRUTTIVO:
X-Lam





Villa
unifamiliare su
2 piani

LUOGO:
Traona (SO)

PROGETTISTA:
**Arch.
Claudio Crosio**

SISTEMA
COSTRUTTIVO:
X-Lam





Abitazione
sopra attività
commerciale

LUOGO:
Livigno (SO)

PROGETTISTA:
**Studio DMP di
Davide Mottini e
Massimo Pini**





Sky Home
edificio
residenziale
plurifamiliare

LUOGO:

Madesimo (SO)

PROGETTISTA:

Arch.

Enrico Scaramellini

SISTEMA

COSTRUTTIVO:

X-Lam





Villa
unifamiliare su
2 piani

LUOGO:
Samolaco (SO)

PROGETTISTA:
**Arch.
Marco Pedferri**

SISTEMA
COSTRUTTIVO:
X-Lam





Appartamento

LUOGO:

**Antey Saint André
(AO)**

PROGETTISTA:

**Arch. Carlo
Navillod**

SISTEMA

COSTRUTTIVO:

Block-bau





Villa
unifamiliare su
2 piani

LUOGO:
Traona (SO)

PROGETTISTA:
**Geom. Dino
Della Matera**

SISTEMA
COSTRUTTIVO:
X-Lam



—



Villa unifamiliare

LUOGO:

Villa di Tirano (SO)

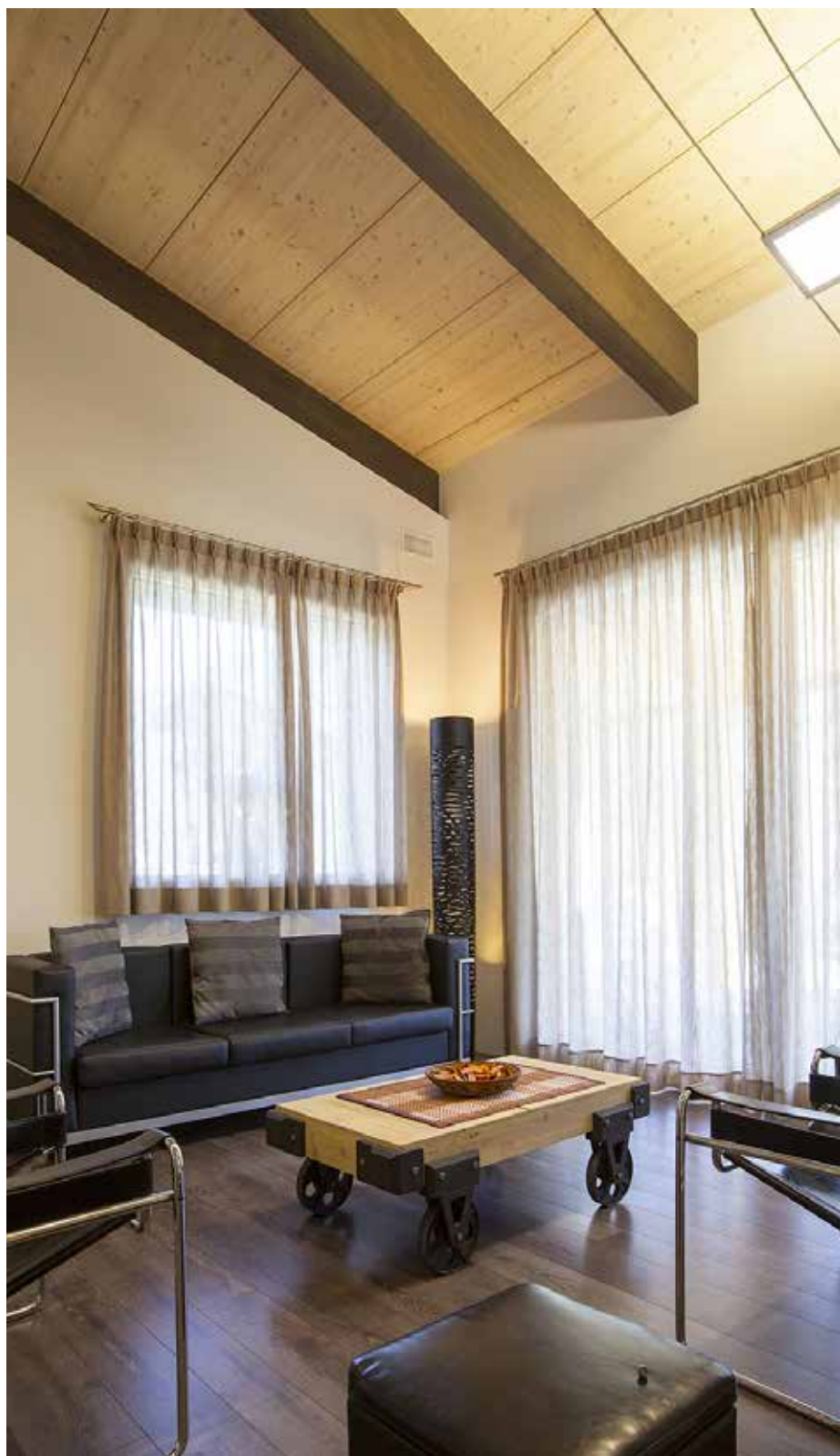
PROGETTISTA:

**Arch.
Elisabetta
Brambilla**

SISTEMA

COSTRUTTIVO:

X-Lam





Casa passiva

LUOGO:

Livigno (SO)

PROGETTISTA:

**Geom. Antonio
Rubustelli Della
Cuna**

SISTEMA

COSTRUTTIVO:

X-Lam







LEGNOTECH
costruzioni in legno

SEDE LEGALE, UFFICIO E STABILIMENTO

Strada di Fort, 11 - 23037 Tirano (SO)
Tel. +39 0342 70.33.60 / 0342 70.63.83
Fax +39 0342 71.80.78

SEDE DI LECCO

Via Ettore Monti, 3/5 - 23851 Galbiate (LC)
Tel: +39 0341 368046 - info.galbiate@legnotech.it

SEDE DI MORBEGNO

Piazza Aldo Moro, 10 - 23017 Morbegno (SO)
Tel: +39 0342 601122 - info.morbegno@legnotech.it

info@legnotech.it - www.legnotech.it